

**業界  
騒然**

**1/4 価格**

**自動画像寸法測定システム  
選べる4機種**

**低価格**



**AT-Measure ST1**

**広視野**



**AT-Measure ST2**

**高さ違い  
測定可**



**AT-Measure Wide**

**薄物  
1m**



**AT-Measure Long**

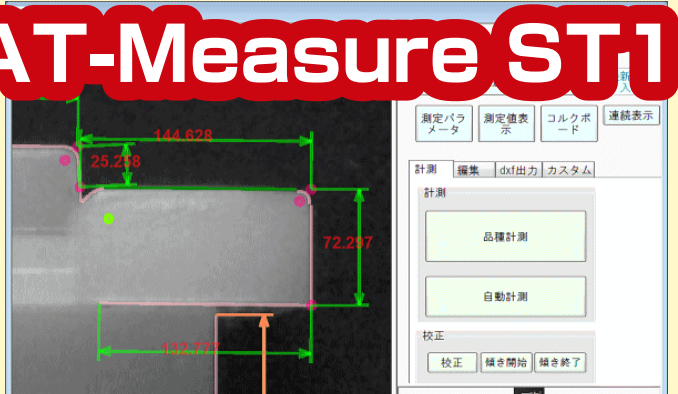
# 自動画像寸法測定システム

## AT-Measure ST1



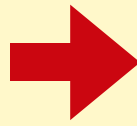
PCは付属しません

**980,000円 (税抜)**

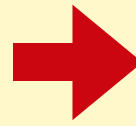
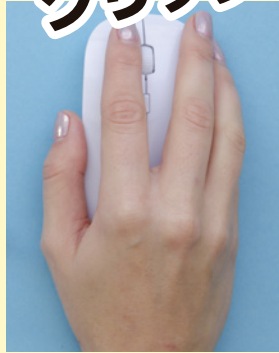


**とにかく簡単!!とにかく高精度!!**

置いて



クリック



位置合わせ不要

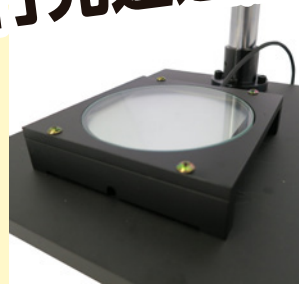


両側テレセントリック  
レンズ採用



+

平行光透過照明

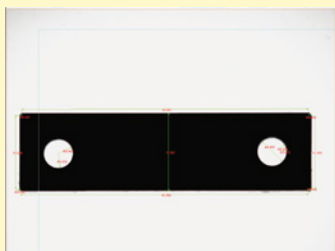


=

±0.1%以内の  
**高精度**



### 測定サンプル画像



金属板



六角ナット

### 仕様

視野範囲	49.7mm×37.25mm
作動距離	228mm
被写界深度	34.8mm
測定精度	±25μm
カメラ	500万画素
耐荷重	2kg
寸法・重量	210×255×420mm・約7kg
標準装備品	両側テレセントリックレンズ、500万画素USB3 Visionカメラ、平行光透過照明、水平器付き専用スタンド、校正用ガラススケール、自動画像寸法測定ソフトAT-Measure

# スタンダードタイプST1の 2倍の視野! 広視野を簡単寸法測定

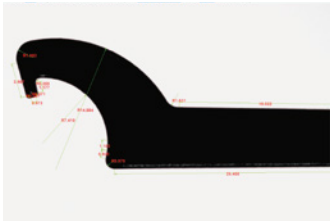
## AT-Measure ST2

### 1,890,000円 (税抜)

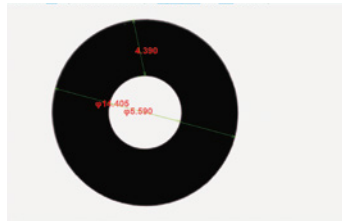


PCは付属しません

### 測定サンプル画像



特殊工具



ワッシャー

### 仕様

視野範囲	108mm×80mm
作動距離	318mm
被写界深度	157mm
測定精度	±50μm
カメラ	500万画素
耐荷重	2kg
寸法・重量	240x360x730mm 約14kg
標準装備品	両側テレセントリックレンズ、500万画素USB3 Visionカメラ、平行光透過照明、水平器付き専用スタンド、校正用ガラススケール、自動画像寸法測定ソフトAT-Measure

# 1m迄の薄物を クリックするだけで寸法測定

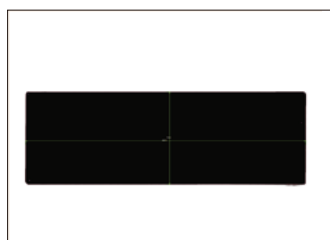
## AT-Measure Long

### 1,400,000円 (税抜)

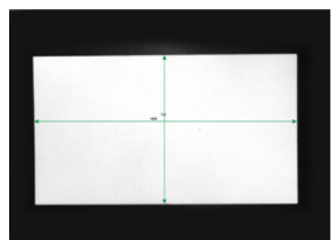


PCは付属しません

### 測定サンプル画像



金属板



紙

### 仕様

視野範囲	1000mm×750mm
作動距離	約900mm
測定精度	±0.5mm
カメラ	2000万画素
寸法・重量	φ700mm×2020mm×810mm・約3kg
標準装備品	2000万画素USB3 Visionカメラ、2000万画素対応12mm固定焦点レンズ、キャスター付き専用スタンド、校正用金属プレート(950mm×700mm)、自動画像寸法測定ソフトAT-Measure

# 高さ違いの対象物も寸法測定可能

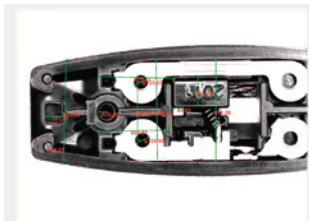


## AT-Measure Wide

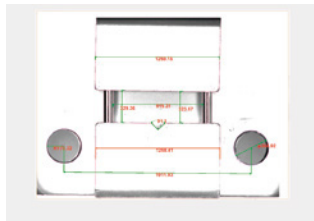
### 1,700,000円 (税抜)

**COMING SOON**

### 測定サンプル画像



樹脂パーツ



金属部品

測定範囲	300mm x 600mm
作動距離	約600mm
測定精度	±0.1mm
カメラ	2000万画素
寸法・重量	500mm x 600mm x 850mm 約14.5kg
標準装備品	2000万画素USB3 Visionカメラ、2000万画素対応12mm固定焦点レンズ、水平器付き専用スタンド、歪み補正用金属プレート、高さ校正用ブロック、自動画像寸法測定ソフトAT-Measure Wide

検索してください ▶▶

松電舎



### デモ機無料貸出

ご購入前に事前評価ができ、安心して導入いただけます。  
お気軽にご依頼ください。

### ショールーム (完全予約制)

ショールームでは様々な機種をご覧になり、実際に実機を操作していただけます。経験豊かなテクニカルスタッフが常駐しておりますので、サンプルをお持ちいただければ、最適な機種を選定いたします。

**大阪本社ショールーム** 06-6364-3000  
ご予約受付番号

〒530-0028 大阪市北区万歳町4-12 浪速ビル東館7F  
営業時間: 10:00 ~ 19:00  
(土・日・祝日、年末年始、夏季休業など弊社定休日を除く毎日)

**東京ショールーム** 03-6426-6448  
ご予約受付番号

〒143-0023 東京都大田区山王2-5-6 山王ブリッジ3F-7  
営業時間: 10:00 ~ 19:00  
(土・日・祝日、年末年始、夏季休業など弊社定休日を除く毎日)

技術的なお問い合わせは下記までお問い合わせください。

**テクニカルサポート** 0120-072-250  
(10:00~19:00土日祝休)  
携帯電話・PHS・一部のIP電話 06-6364-5630

その他のお問い合わせは下記までお問い合わせください。

**お問い合わせ** 0120-629-250  
携帯電話・PHS・一部のIP電話 06-6364-3000

E-mail sds@shodensha-inc.co.jp

株式会社 松電舎

Shodensha, Inc.

■ 本社

〒530-0028 大阪市北区万歳町4番12号 浪速ビル東館7F  
TEL:06-6364-3000 FAX:06-6364-3311

■ 東京ショールーム (完全予約制)

〒143-0023 東京都大田区山王2-5-6 山王ブリッジ3F-7  
TEL:03-6426-6448(ショールームご予約受付番号)

株式会社松電舎(大阪本社)は  
2011年11月にISO9001を  
認証取得しました。  
● 認証登録番号: FS 578556

