

Trong tài liệu lần này chúng tôi xin được giới thiệu tới quý khách hàng tính năng HDR (dải tương phản động mở rộng), được trang bị ở sản phẩm Camera HD GR200HD của chúng tôi.

Tính năng HDR là kỹ thuật cho phép hiển thị hình ảnh ở dải tương phản rộng hơn so với hình ảnh thông thường. Kỹ thuật này giúp làm giảm sự tương phản với những bức ảnh có độ tương phản lớn. Đồng thời, với những vật có độ chênh lệch sáng tối lớn, thì cũng có thể chụp được hình ảnh rõ nét từng góc cạnh, ít quãng sáng và đốm đen.

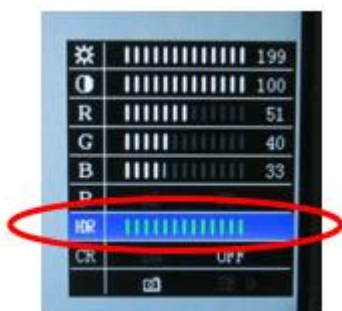
Ví dụ, có thể thấy được sự khác nhau giữa hai bức ảnh chụp vật có độ chênh lệch sáng tối ở chế độ thông thường và chế độ HDR như hình ảnh bên dưới.

Chế độ thông thường

Chế độ HDR



Ở Camera HD GR200HD, tìm hạng mục HDR ở phần Menu thì có thể xem hình ảnh hiển thị sau khi đã sử dụng tính năng HDR.



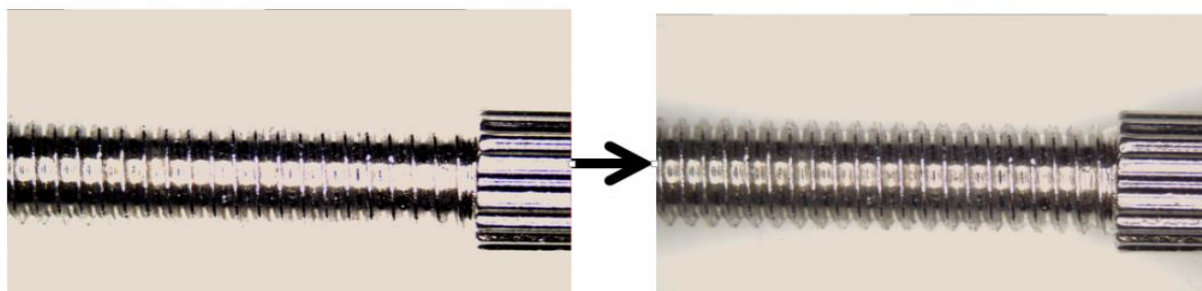
Khi sử dụng tính năng HDR thì có thể làm giảm quãng sáng khi chụp ảnh.

(Tuy nhiên, mặc dù dải tương phản được mở rộng, nhưng không phải là vô hạn, vì vậy mà quãng sáng không thể bị loại bỏ hoàn toàn.)

Trục của ốc vít

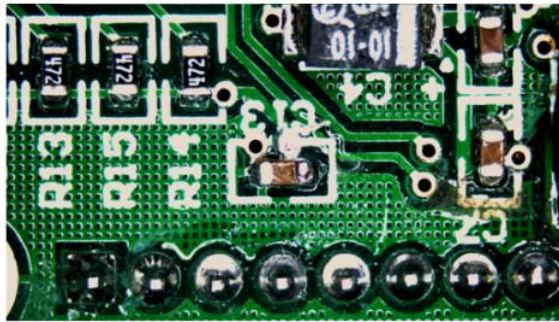
Chế độ thông thường

Chế độ HDR

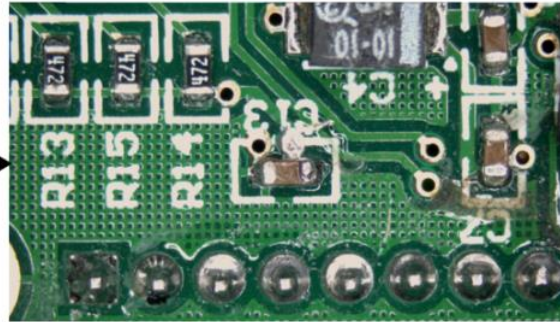


Bản in

Chế độ thông thường

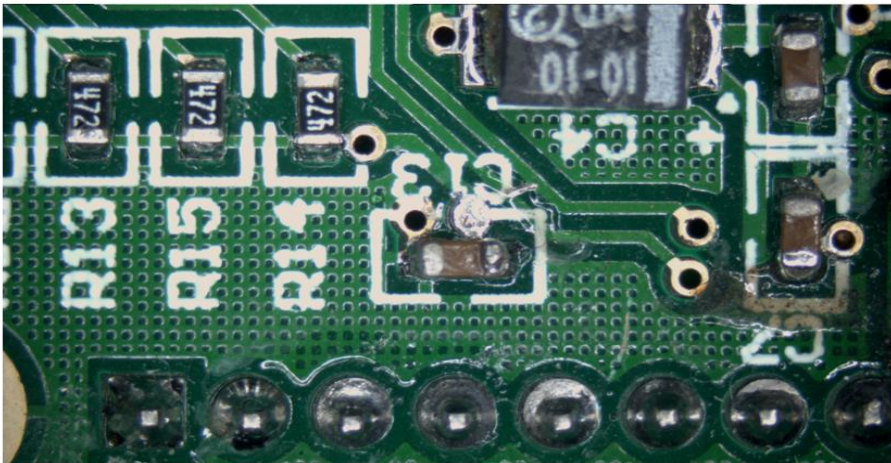


Chế độ HDR

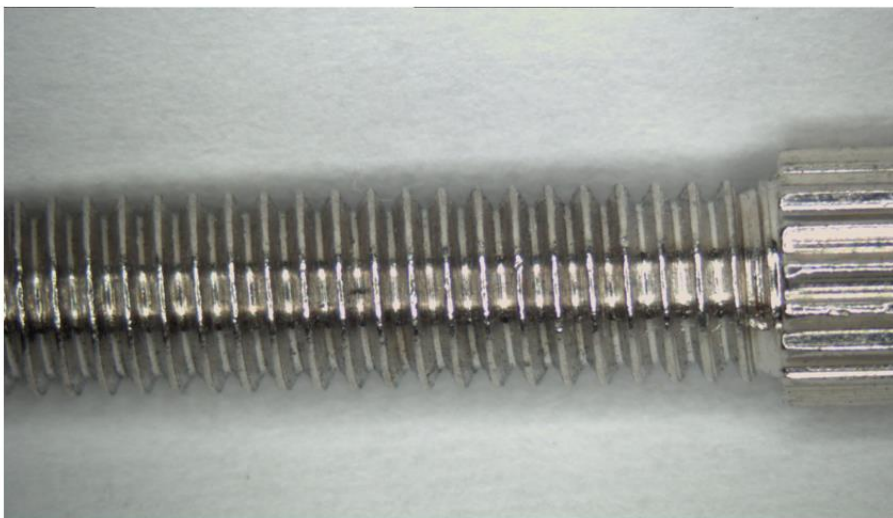


Nếu sử dụng cùng với tấm lọc sáng và tấm phản chiếu thì có thể làm tăng hiệu quả của tính năng HDR.

Tính năng HDR + tấm lọc phân cực



Tính năng HDR + đinh ốc chữ V màu trắng



Trên đây là phần giới thiệu về tính năng HDR ở Camera HD GR200HD.