

顕微鏡

STEREO MICROSCOPE

STEREO

MICROSCOPE

MODEL CODE



実体顕微鏡 倍率・作動距離 早見表

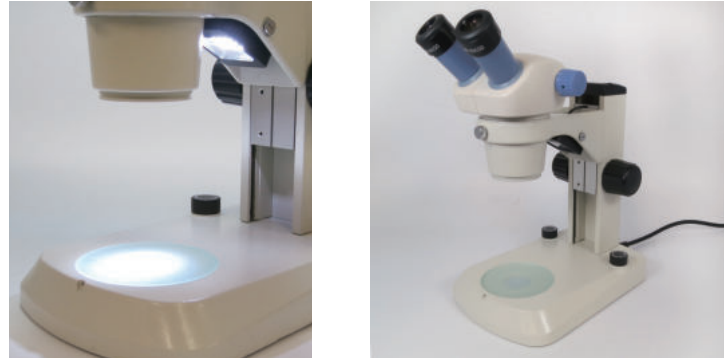
モデル名	作動距離	x5	x10	x15	x20	x25	x30	x35	x40	x45	x50	x55	x60	x65	x90	x100	倍率
NSZ-405	97mm	x7.0					x30										
YM0745-L(G)/RT3L(G)	100mm	x7.0								x45							
+オプション 0.5倍補助レンズ	156mm	x3.5				x22.5											
+オプション 1.5倍補助レンズ	45mm		x10.5											x67.5			
GR1040-65S2/3	105mm		x10											x65			
+オプション 0.5倍補助レンズ	180mm	x5								x32.5							
+オプション 1.5倍補助レンズ	55mm																
+オプション 2.0倍補助レンズ	40mm			x15											x97.5		
AFN-405 (W/J3/J3W)	97mm	x7.0					x30										
+オプション 0.5倍補助レンズ	170mm	x3.5															
+オプション 0.75倍補助レンズ	120mm		x5.25							x22.5							
AFN-0745 (W/RT3/RT3W)	100mm	x7.0								x45							
+オプション 0.5倍補助レンズ	156mm	x3.5															
+オプション 1.5倍補助レンズ	45mm		x10.5											x67.5			

この早見表での作動距離は全てLEDリング照明をつけていない時のレンズ先端からの距離です。
オプション補助レンズはP139、P141をご覧ください。

低価格ズーム式実体顕微鏡

落射・透過照明(LED)付! 低価格ズーム式双眼実体顕微鏡

低価格
NSZ-405



製品仕様

型番	NSZ-405
トータル倍率	7倍~30倍
接眼レンズ	10倍(ハイアイポイント)
対物レンズ	0.7倍~3倍
視野数	20
鏡筒	双眼ヘッド
作動距離	97mm
スタンド	落射・透過照明付スタンド

低価格ズーム式実体顕微鏡 (オプションの補助レンズ・接眼レンズはP139)

LED付でも安心の低価格! オプションの補助レンズやワイドベースでカスタマイズも自由自在

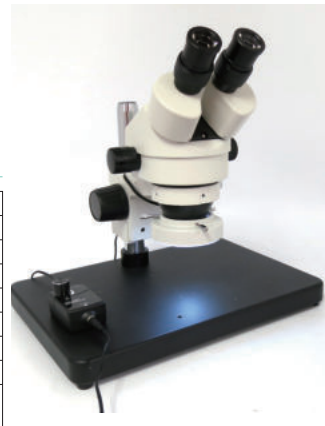
双眼式
YM0745-L



製品仕様

型番	YM0745-L
トータル倍率	7倍~45倍
接眼レンズ	10倍(ハイアイポイント)
対物レンズ	0.7倍~4.5倍
視野数	20
鏡筒	双眼ヘッド
作動距離	100mm 70mm(LEDリング照明装着時)
スタンド	φ95mmの観察板付スタンド

双眼式
YM0745-LG



製品仕様

型番	YM0745-LG
トータル倍率	7倍~45倍
接眼レンズ	10倍(ハイアイポイント)
対物レンズ	0.7倍~4.5倍
視野数	20
鏡筒	双眼ヘッド
作動距離	100mm 70mm(LEDリング照明装着時)
スタンド	凹凸のないワイドベーススタンド

光路切換不要! 両眼観察とカメラ撮影・モニタ表示が同時にできる2光路タイプ!

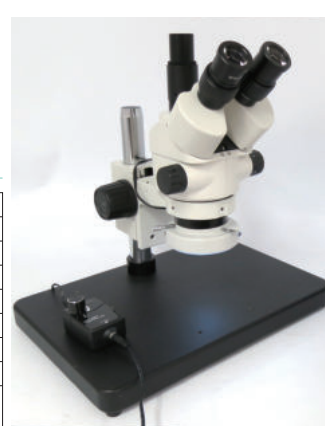
三眼式
YM0745-RT3L



製品仕様

型番	YM0745-RT3L
トータル倍率	7倍~45倍
接眼レンズ	10倍(ハイアイポイント)
対物レンズ	0.7倍~4.5倍
視野数	20
鏡筒	三眼ヘッド(光路分光式)
作動距離	100mm 70mm(LEDリング照明装着時)
スタンド	φ95mmの観察板付スタンド

三眼式
YM0745-RT3LG



製品仕様

型番	YM0745-RT3LG
トータル倍率	7倍~45倍
接眼レンズ	10倍(ハイアイポイント)
対物レンズ	0.7倍~4.5倍
視野数	20
鏡筒	三眼ヘッド(光路分光式)
作動距離	100mm 70mm(LEDリング照明装着時)
スタンド	凹凸のないワイドベーススタンド

高倍率実体顕微鏡 (最大130倍にできる補助レンズ・接眼レンズはP139)

ワイドレンジで低倍率(10倍)~高倍率(65倍)をカバー
最大130倍まで拡大可能! (※補助レンズ使用時)

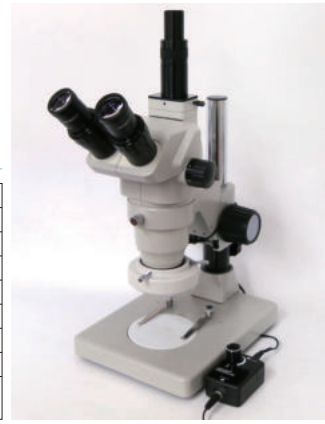
双眼式
GR1040-65S2



製品仕様

型番	GR1040-65S2
トータル倍率	10倍~65倍
接眼レンズ	10倍(ハイアイポイント)
対物レンズ	1倍~6.5倍
視野数	23
鏡筒	双眼ヘッド
作動距離	100mm 70mm(LEDリング照明装着時)
スタンド	φ95mmの観察板付スタンド

3眼式
GR1040-65S3



製品仕様

型番	GR1040-65S3
トータル倍率	10倍~65倍
接眼レンズ	10倍(ハイアイポイント)
対物レンズ	1倍~6.5倍
視野数	23
鏡筒	三眼ヘッド
作動距離	100mm 70mm(LEDリング照明装着時)
スタンド	φ95mmの観察板付スタンド

YM0745-L(G)/RT3L(G)用補助レンズ

0.5倍
YM0745-0.5

・倍率: 3.5倍~22.5倍
・作動距離: 156mm

1.5倍
YM0745-1.5

・倍率: 10.5倍~67.5倍
・作動距離: 45mm



補助レンズは対物レンズの先端に付けます。

GR1040-65S2/3用補助レンズ

0.5倍
GR1040-65S-0.5

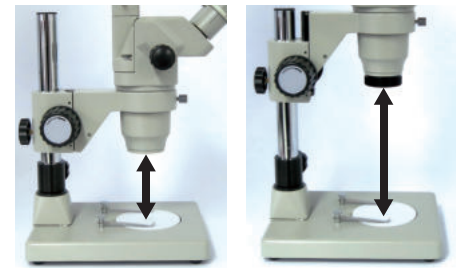
・倍率: 5倍~32.5倍
・作動距離: 180mm

1.5倍
GR1040-65S-1.5

・倍率: 15~97.5倍
・作動距離: 55mm

2.0倍
GR1040-65S-2.0

・倍率: 20~130倍
・作動距離: 40mm

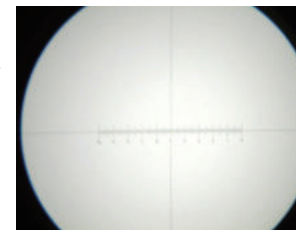


スケール入り接眼レンズ

SE-11

主な特長

- ・GR1040-65S2/3に取付可能
- ・クロス
- ・水平: 10mm100等分
- ・垂直: ラインのみ
- ・10倍
- ・ハイアイポイント接眼レンズ



オプション補助レンズを使うと?

補助レンズを使うと顕微鏡本来の倍率、作動距離から変更することができます。
例えば作動距離100mmのYM0745-L(G)/RT3L(G) (双眼式/三眼式実体顕微鏡) で作業するのに狭い場合は0.5倍の補助レンズをお試し下さい。倍率が半分になってしましますが、作動距離は156mmに伸ばすことができます。これで作業効率は格段に上がります。補助レンズは倍率を下げるだけでなく、倍率を上げることも可能です。GR1040-65S2/3 (双眼式/三眼式高倍率実体顕微鏡) ならば、2倍補助レンズを付けることで最大65倍までだった倍率を130倍にまで上げることができます。(作動距離は半分と短くなってしまいます。)この様に補助レンズを使えば色々な倍率、作動距離に変更できます。顕微鏡は補助レンズの使用で更に便利になります。



ズーム式実体顕微鏡(スムーズアーム付)

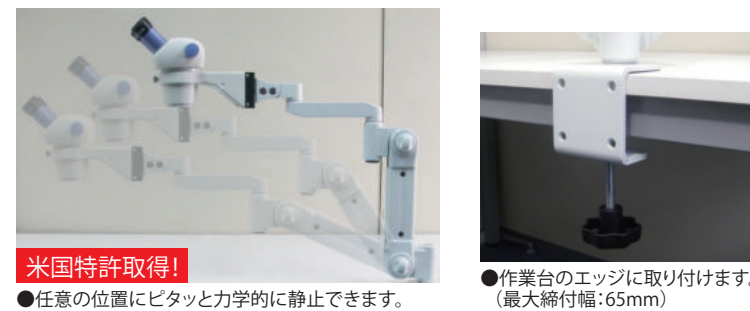
AFN-405 AFN-405W 粗動アングルタイプ

豊富なオプションでお好みにカスタマイズ。スムーズ操作で作業効率UP!

- 主な特長**
- ・視野数:20
 - ・ズーム比:1:4.3
 - ・眼幅調整範囲:52~75mm
 - ・鏡筒:双眼ヘッド・傾斜角45°
 - ・高さ(収納時):560mm
 - ・重量:5.5kg
 - ※照明は別売となります。
 - ※0.5倍、0.75倍の補助レンズをご用意(別売・P141)

製品仕様

型番	対物レンズ	接眼レンズ	トータル倍率	作動距離
AFN-405(W)	0.7倍~3倍	10倍(ハイアイポイント)	7倍~30倍	97mm



ズーム式三眼実体顕微鏡(スムーズアーム付)

AFN-405J3 AFN-405J3W 粗動アングルタイプ

両眼観察とカメラ撮影が同時にできる2光路設計!

- 主な特長**
- ・視野数:20
 - ・ズーム比:1:4.3
 - ・目幅調整範囲:52~75mm
 - ・鏡筒:三眼ヘッド(JIS鏡筒)・傾斜角45°
 - ・高さ(収納時):570mm
 - ・重量:5.5kg
 - ※照明は別売となります。
 - ※0.5倍、0.75倍の補助レンズをご用意(別売・P141)

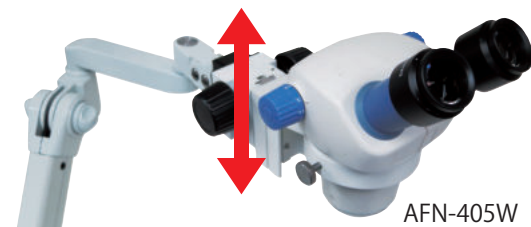
製品仕様

型番	対物レンズ	接眼レンズ	トータル倍率	作動距離
AFN-405J3(W)	0.7倍~3倍	10倍(ハイアイポイント)	7倍~30倍	97mm

両眼観察とカメラ撮影が「同時」にできる!



スーッと伸びて
ピタッと止まる
クルッと回って
サッと収納



細かいピント調整が必要な時には上下動ハンドル付の【粗動アングルタイプ】が便利です。



AFN-405J3

AFN-405J3W

細かいピント調整が必要な時には上下動ハンドル付の【粗動アングルタイプ】が便利です。

●任意の位置にピタッと力学的に静止できます。

▶ AFN-405 (W/J3/J3W) 用オプション

OPTION PARTS

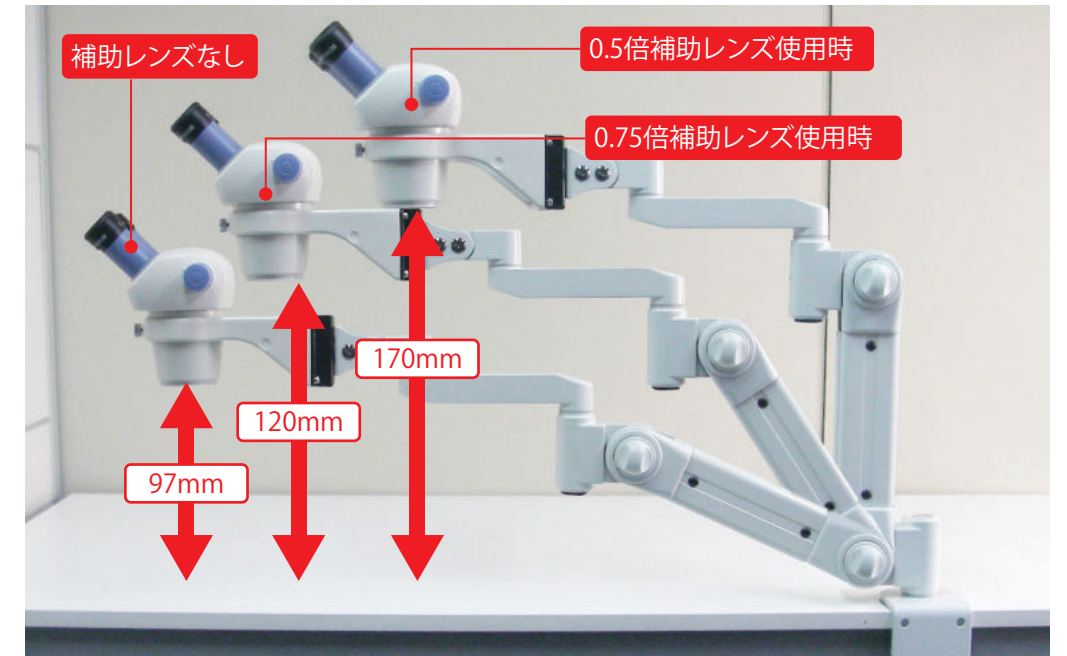
AFN-405 (W/J3/J3W) 用補助レンズ

NSZ-0.5 0.5倍

- ・倍率:3.5倍~15倍
- ・作動距離:170mm

NSZ-0.75 0.75倍

- ・倍率:5.25倍~22.5倍
- ・作動距離:120mm



AFN-405 (W/J3/J3W) 用保護フィルター付アダプタ

MC-500

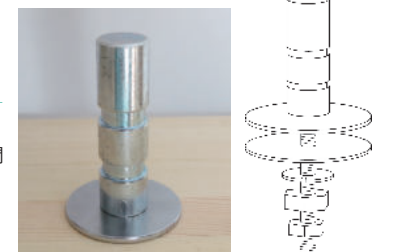
- 主な特長**
- 無色透明の保護フィルター。粉塵などからの保護に最適。
 - ※保護フィルターを取り付ける場合、補助レンズは使用できません。
 - LEDリング照明の取付は可能です。



机取付用グロメット

AFN-2522

- 主な特長**
- 机の天板や棚にφ10mm程度の穴を開け、グロメットのネジ部を開けたφ10mm穴に上から挿入し、天板を挟むことでお好みの位置に固定できます。



LEDリング照明

GR10-N 56灯

- 主な特長**
- ・内径φ60mm、外径φ94mm
 - ・56灯LEDリング照明
 - ・調光可能
 - 詳細はP114をご覧ください。



4分割80灯LEDリング照明

LED-80T 80灯

- 主な特長**
- ・内径φ70mm、先端内径φ60mm
 - ・外径φ96mm
 - ・80灯LEDリング照明
 - ・4分割独立点灯機能
 - ・独立点灯時も調光可能
 - 詳細はP115をご覧ください。



ワイドレンジズーム式実体顕微鏡(スムーズアーム付)

AFN-0745 AFN-0745W 粗動アングルタイプ

ワイドレンジ実体顕微鏡+スムーズアーム

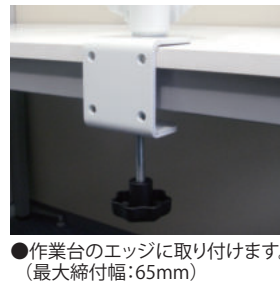
- 主な特長**
- ・視野数:20
 - ・ズーム比:1:6.5
 - ・目幅調整範囲:49~76mm
 - ・鏡筒:双眼ヘッド
 - ・高さ(収納時):630mm
 - ・重量:6.3kg
 - ※照明は別売となります。
 - ※0.5倍、1.5倍補助レンズをご用意(別売・P139)

製品仕様

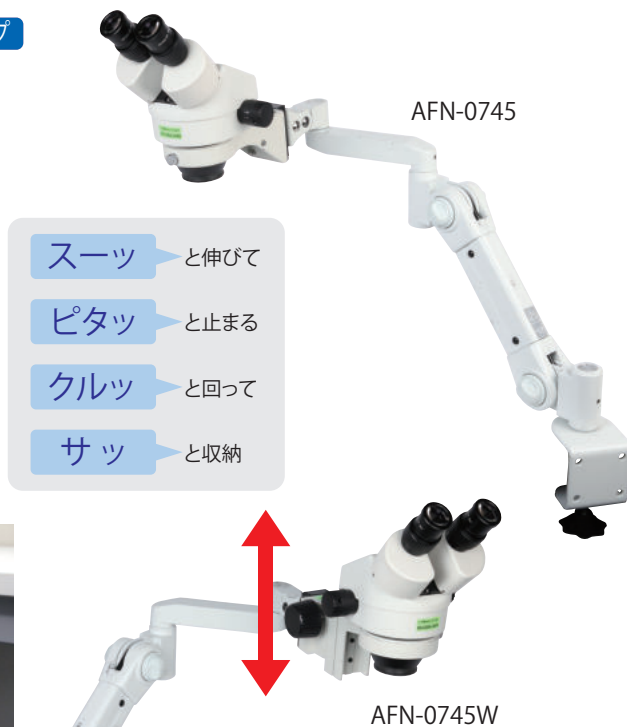
型番	対物レンズ	接眼レンズ	トータル倍率	作動距離
AFN-0745(W)	0.7倍~4.5倍	10倍(ハイアイポイント)	7倍~45倍	100mm



米国特許取得!
●任意の位置にピタッと力学的に静止できます。



●作業台のエッジに取り付けます。(最大締め付け幅:65mm)



細かいピント調整が必要な時には上下動ハンドル付の【粗動アングルタイプ】が便利です。

ワイドレンジズーム式三眼実体顕微鏡(スムーズアーム付)

AFN-0745RT3 AFN-0745RT3W 粗動アングルタイプ

両眼観察とカメラ撮影が同時にできる2光路設計!

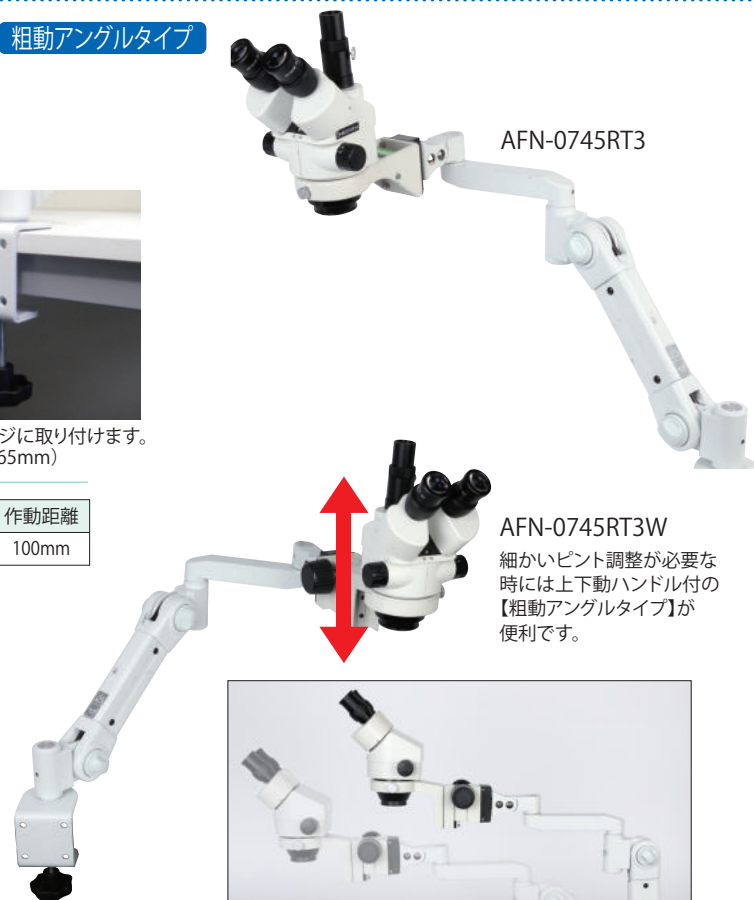
- 主な特長**
- ・視野数:20
 - ・ズーム比:1:6.5
 - ・目幅調整範囲:49~76mm
 - ・鏡筒:三眼ヘッド(JIS鏡筒)
 - ・高さ(収納時):630mm
 - ・重量:6.3kg
 - ※照明は別売となります。
 - ※0.5倍、1.5倍補助レンズをご用意(別売・P139)

製品仕様

型番	対物レンズ	接眼レンズ	トータル倍率	作動距離
AFN-0745RT3(W)	0.7倍~4.5倍	10倍(ハイアイポイント)	7倍~45倍	100mm



●作業台のエッジに取り付けます。(最大締め付け幅:65mm)



AFN-0745RT3W
細かいピント調整が必要な時には上下動ハンドル付の【粗動アングルタイプ】が便利です。

米国特許取得!
●任意の位置にピタッと力学的に静止できます。

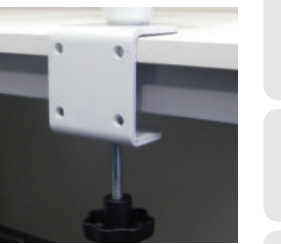
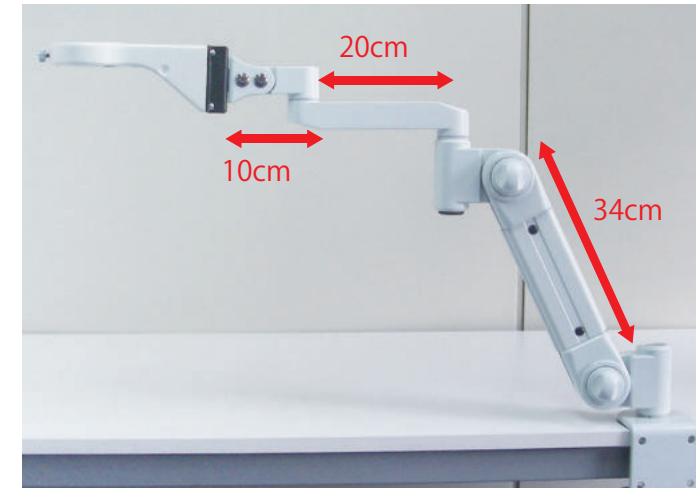
両眼観察とカメラ撮影が「同時」にできる!

2光路設計のため、両眼観察とカメラ撮影を同時に行うことが可能。(顕微鏡用カメラはオプションです。)



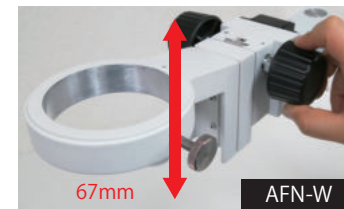
顕微鏡用スムーズアーム

AFN-K



●作業台のエッジに取り付けます。(最大締め付け幅:65mm)

AFN-W 粗動アングルタイプ



●細かいピント調整が必要な時には上下動ハンドル付の【粗動アングルタイプ】が便利です。

- 主な特長**
- ・わずらわしいロックはなし。
 - ・スムーズ操作で作業効率アップ。
 - ・上下左右、角度自由自在。
 - ・オリンパスのSZ、ニコンSMZシリーズ等φ75、φ76の実体顕微鏡に取付可能

AFNシリーズ用スムーズピン

AFN-2105

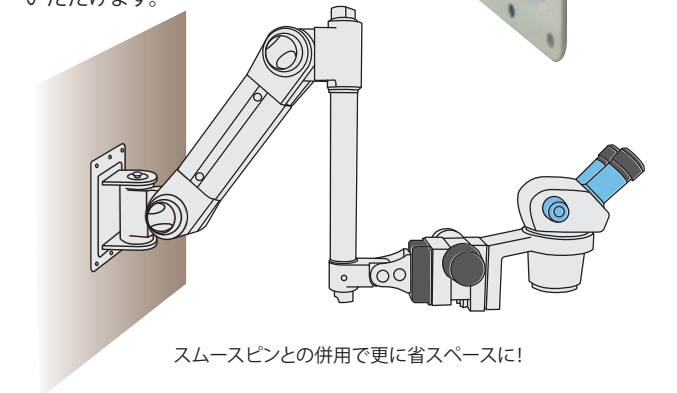
- 主な特長**
- スムーズアームの水平アームの代わりに取り付けることで、取付棚より下方に顕微鏡を動かすことが可能になります。



AFNシリーズ用壁取付用ブラケット

AFN-2512

- 主な特長**
- 壁面にスムーズアームを直接取り付けるためのブラケットです。左のスムーズピンと併用していただくと省スペースでスムーズアームをお使いいただけます。



スムーズピンとの併用で更に省スペースに!

机取付用グロメット

AFN-2522

- 主な特長**
- 机の天板や棚にφ10mm程度の穴を開け、グロメットのネジ部を開けたφ10mm穴に上から挿入し、天板を挟むことでお好みの位置に固定できます。



光学実験台取付用フランジ

AFN-2050

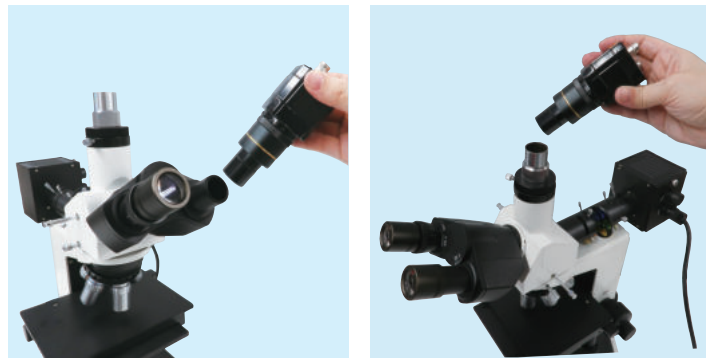
- 主な特長**
- M6-25mmマトリックスの光学実験台に取り付けやすく貫通穴が開いています。



顕微鏡カメラは2種類あります

顕微鏡の三眼部(カメラポート)は大きく分けると2種類あります。「JIS鏡筒」と「Cマウント」です。弊社顕微鏡の三眼部は全てJIS鏡筒となります。他社顕微鏡の三眼部はCマウントタイプが多いです。(旧タイプのものや海外製のものではこれ以外のタイプもあります。)

<JIS鏡筒タイプ>



三眼部取付

双眼部取付

JIS鏡筒タイプの最大のメリットは接眼レンズ部(双眼部)にも接続できることです。接眼部内径がφ23.2mm、φ30mm、φ30.5mmであれば取り付け可能です。カメラ先端に顕微鏡と接続するためのレンズが付いています。このレンズを交換することで撮影視野(倍率)を変えられます。また先端のレンズを外すとCマウントにも接続できます。

顕微鏡の三眼部はJIS鏡筒の場合はP144~P147の顕微鏡用カメラをお選びください。

<Cマウントタイプ>



Cマウントタイプのメリットは汎用のCマウントカメラがそのまま接続できることです。(接眼レンズ部(双眼部)には接続できません。)但し、カメラ側の撮像素子のサイズにより撮影視野(倍率)が変わってしまいます。

顕微鏡の三眼部がCマウントの場合はP148~P149の顕微鏡用Cマウントカメラをお選びください。

顕微鏡用4Kカメラ 静止画、動画保存・プレビュー機能付

HDCT-860PT

Beelex

主な特長

- とにかく綺麗な4K画質!
- 色の再現性が抜群!
- カメラ本体に動画・静止画の保存、再生機能搭載
- PC不要、4Kモニタに直結
- ※PC用4Kモニタが必要です。



<双眼部取付>



<三眼部取付>

製品仕様

撮像素子	1/1.8"カラー-CMOS
ピクセルサイズ(μm)	2.0×2.0
最大解像度	3840×2160(4K)
フレームレート	50fps(3840×2160時)
(表示速度)	50fps(1920×1080時)
モニタ接続	HDMIケーブル(別売)
付属品	口径変換アダプタ(φ23.2-φ30.0mm)、ACアダプタ、SDカード(32GB)

静止画・動画保存

付属のSDカードに静止画・動画を保存できます。
(静止画:JPG形式、TIFF形式
動画:H.264(MP4)、H.265)

プレビュー機能

SDカードをパソコンに移動させることなく、保存した画像・動画を直接カメラで確認できる機能です。

顕微鏡用USBカメラ

HDCT-501DN3 500万画素

Beelex

主な特長

- 高解像度で表示遅れのないUSB3.0対応顕微鏡用USBカメラ
- 対応OS:Windows10以降
- ※USB3.0ポートでご使用ください。
- ※USB3.0ケーブルは別売です。

製品仕様

型番	HDCT-501DN3
撮像素子	1/2.5"カラー-CMOS
最大解像度	2592×1944
解像度(フレームレート)	2592×1944時 12fps
接続	USB3.0
付属品	口径変換アダプタ(φ23.2-φ30.0mm)、ソフトウェア

動作環境

対応OS	CPU	メモリ
Windows 10, 11	Intel core i5以上	8GB以上

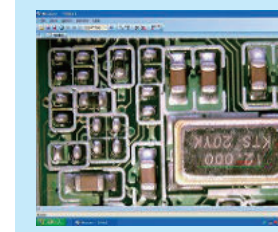


<双眼部取付>



<三眼部取付>

標準付属ソフト

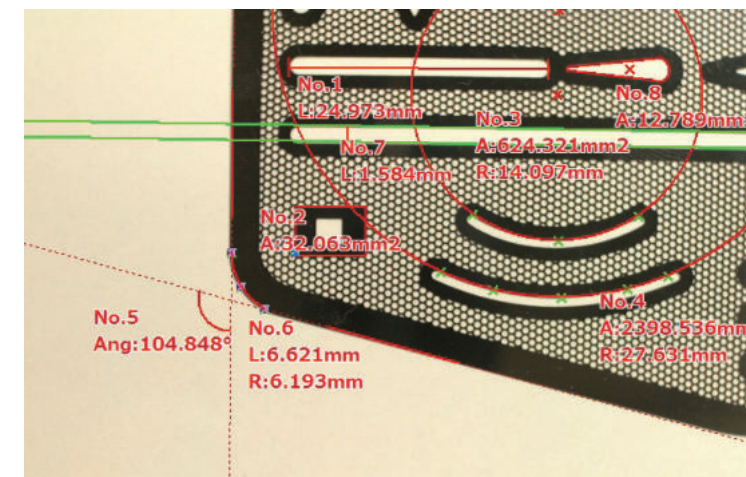


主な機能

- 静止画の保存(JPEG/BMP形式選択可能)
- 2点間距離測定
- 一時停止機能
- 計測時の校正データの保存・読み出し
- フィットイン機能、デジタルズーム機能

高機能画像処理計測ソフトウェア

MFShip



主な特長

- 計測アシスト(エッジ自動フィット)機能
- ピンポイントデジタルズーム機能
- お手軽!くるっとフォーカス合成機能
- 校正用ガラススケール(GS-4SQ)が標準付属
- タイリング機能
- 日本語・英語対応

豊富な計測項目

計測項目		
■ 2点間距離	■ 円中心間距離	■ 近似円
■ 平行線間距離	■ ポイント座標	■ 矩形
■ 水平平行線間距離	■ 3点指定角度	■ 楕円
■ 垂直平行線間距離	■ 4点指定角度	■ 近似直線
■ 垂直距離	■ 3点指定円	■ 3点指定円弧

くるっと合成機能

画像連結機能(タイリング機能)

レポート作成

その他、豊富な機能が付属しております。詳細はP26~をご参照ください。

動作環境

- 対応OS:Windows 10, 11 (64bit)
- CPU:Core-i5相当 または 2.0GHz以上
- メモリ:8GB以上
- ディスプレイ:フルカラー1280×1024以上
- インターフェイス:USB2.0以上 1ポート

顕微鏡用高性能ハイビジョンカメラ 静止画、動画保存・プレビュー機能付

HDCT-20XM Beelex

- 主な特長**
- ・自動露光搭載
 - ・プレビュー機能付
 - ・ライン描画機能
 - ・フルハイビジョンの圧倒的な高画質(ビデオカメラの5倍)
 - ・表示遅れのない滑らかな映像(60fps)
 - ※HDMIケーブルは別売です。
 - ※リモコン(RC-XM)は別売です。

製品仕様

型番	HDCT-20XM
撮像素子	1/3"カラーCMOS
最大解像度	1920×1080(フルハイビジョン)
記録媒体	MicroSDカード(最大128GB)
記録ファイル形式	静止画:JPEG 動画:MOV
フレームレート	60fps(1920×1080時)
モニター接続	HDMIケーブル(別売)
電源	DC12V
最大消費電力	10VA以下
付属品	ACアダプタ、MicroSDカード(8GB)、口径変換アダプタ(φ23.2→φ30.0mm)



<接眼部取付>

<三眼部取付>

静止画・動画保存

付属のMicroSDカードに静止画・動画を保存できます。(静止画:JPG形式 動画:MOV形式)

プレビュー機能

MicroSDカードをパソコンに移動させることなく、保存した画像・動画を直接カメラで確認できる機能です。

顕微鏡用ハイビジョンカメラ ライン発生機能付

HDCT-20BA Beelex

- 主な特長**
- ・フルハイビジョンの圧倒的な高画質(ビデオカメラの5倍)
 - ・表示遅れのない滑らかな映像(50fps)
 - ・クロスライン表示機能付(黒・白線の選択可能)
 - ・任意ライン表示機能付(最大縦4本横4本の任意ラインの表示/非表示が可能)
 - ※HDMI端子がついたPCモニター、産業用モニターをおすすめします。
 - ※HDMIケーブルは別売です。
 - ※画像保存機能は付属しておりません。

製品仕様

型番	HDCT-20BA
撮像素子	1/2"カラーCMOS
最大解像度	1920×1080(フルハイビジョン)
フレームレート	50fps
モニター接続	HDMIケーブル(別売)
電源	DC12V
最大消費電力	20VA以下
付属品	ACアダプタ、口径変換アダプタ(φ23.2→φ30.0mm)



<接眼部取付>

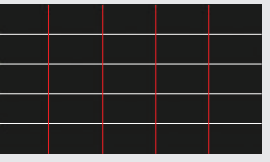
<三眼部取付>

クロスライン表示機能付



クロスライン表示/非表示が可能(白線/黒線どちらも表示可能)

任意ライン表示機能付



最大縦4本横4本の任意ラインの表示/非表示が可能

画像が保存したい方への便利なオプション

HDMI レコーダー

HR-MINI

- ・ハイビジョンカメラから出力されるデジタルの映像を静止画、動画で保存可能なHDMIレコーダーです。



製品詳細→P39

観察画像をPCで保存したい方に便利なオプション

HDMI-USB3.0変換ユニット

GV-USB3HDS/E

- ・フルハイビジョンの観察画像をそのままPCに転送可能
- ・付属のソフトウェア、また市販のソフトウェアをパソコンの使用可能
- ・自社開発の計測ソフトMFShip(別売・P26参照)を使い、計測・焦点合成をすることも可能



製品詳細→P39

一眼レフ 顕微鏡用アダプタレンズ ※一眼レフカメラは付属していません。

- | | |
|-------------|-----------|
| キヤノンEOS用 | フォーサーズ用 |
| NDPL-1-C | NDPL-1-O |
| ニコンFマウント用 | ソニーα用 |
| NDPL-1-N | NDPL-1-SA |
| ペンタックス用 | ソニーEマウント用 |
| NDPL-1-P | NDPL-1-SE |
| マイクロフォーサーズ用 | |
| NDPL-1-MF | |

主な特長

- ・デジタル一眼レフカメラ用アダプタレンズです。
- ・固定アダプタ(F-JIST)が標準で付属します。
- ・φ23.2mmまたはφ30.0mmの鏡筒部に接続が可能です。
- ・レンズ側に絞り等の調整機能はありません。(露出は顕微鏡側の照明か、カメラのシャッターです。)
- ※撮影をリアルタイムで確認できるライブビュー機能付の一眼レフカメラをお勧めします。その他のカメラのマウント用についてはお問い合わせ下さい。
- ※各種NDPLシリーズ(JIS規格鏡筒タイプ)をCマウントの顕微鏡に接続するためのアダプタ(オプション)もご用意しております。



●各種一眼レフカメラ

●各種一眼レフカメラ用アダプタ

●顕微鏡用アダプタレンズ

●固定アダプタ

あらゆる一眼レフカメラに取付可能!ご購入時にご使用になりたいカメラをお知らせください。



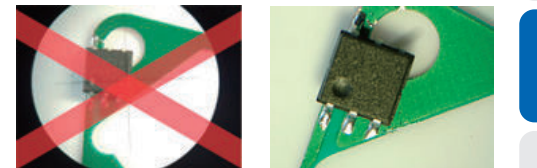
三眼部接続

双眼部接続

取付は簡単! φ23.2mmまたはφ30.0mmの鏡筒部に接続可能!

ライブビューを見ながらカメラのシャッターを押すだけ!

通常のアダプタと違い撮影時にケラレが発生しません。



ケラレはありません!

固定アダプタ

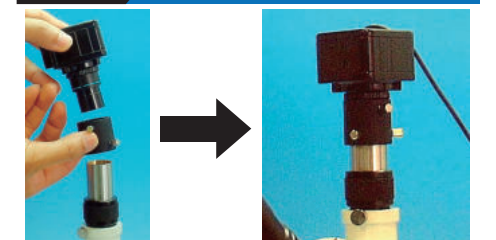
F-JIST

主な特長

- JIS規格φ23.2mmの鏡筒とカメラが固定できます。固定することで画像のぶれやカメラの回転を防止できます。



取付例 工業用カメラの場合



※弊社顕微鏡の場合は三眼部のみの取り付けとなります。

顕微鏡用CマウントUSBカメラ x0.35、x0.45、x0.5のCマウントアダプタに最適

CS500-C

主な特長

- ・Cマウントカメラ
- ・1/2.5インチ撮像素子
- ・ローリングシャッター
- ※USB3.0ケーブルは別売
- ※IOケーブルは別売
- ※USB3.0ポートでご使用ください。

製品仕様

型番	CS500-C
撮像素子	1/2.5"カラー-CMOS
ピクセルサイズ	2.2μm×2.2μm
最大解像度	2592×1944
フレームレート (表示速度)	44.7fps (2592×1944時)
PC接続	USB3.0
付属品	ソフトウェア、三脚アダプタ
マウント	Cマウント

動作環境

対応OS	CPU	メモリ
Windows 10, 11	Intel core i5以上	8GB以上

顕微鏡用CマウントUSBカメラ x0.45、x0.5のCマウントアダプタに最適

CS500U-GC

主な特長

- ・Cマウントカメラ
- ・1/2インチ撮像素子
- ・グローバルシャッター
- ※USB3.0ケーブルは別売
- ※IOケーブルは別売
- ※USB3.0ポートでご使用ください。

製品仕様

型番	CS500U-GC
撮像素子	1/2"カラー-CMOS
ピクセルサイズ	2.5μm×2.5μm
最大解像度	2600×2160
フレームレート (表示速度)	59.8fps (2600×2160時)
PC接続	USB3.0
付属品	ソフトウェア、三脚アダプタ
マウント	Cマウント

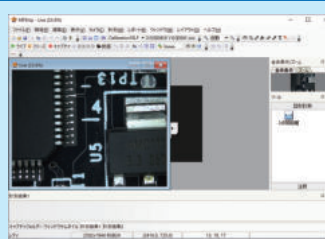
動作環境

対応OS	CPU	メモリ
Windows 10, 11	Intel core i5以上	8GB以上



Cマウントアダプタ、顕微鏡は付属しておりません

標準付属ソフト

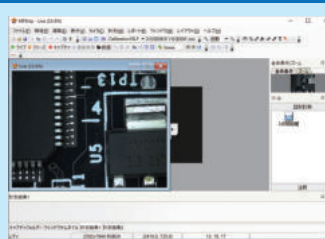


静止画の保存が可能なViewerソフトウェアが標準付属しています。そのためプログラム作成や、別途ソフトウェアを購入することなく、検査や観察を開始することができます。



Cマウントアダプタ、顕微鏡は付属しておりません

標準付属ソフト



静止画の保存が可能なViewerソフトウェアが標準付属しています。そのためプログラム作成や、別途ソフトウェアを購入することなく、検査や観察を開始することができます。

顕微鏡用Cマウント4Kカメラ x0.45、x0.5のCマウントアダプタに最適

PT860

4Kカメラだからできる!
デジタルズーム(X2)をかけてもフルハイビジョン

主な特長

- ・Cマウント
- ・静止画・動画の保存・再生可能
- ・計測やライン表示などの機能満載
- ・色の再現性が抜群!
- ・PCIらず!マウスで簡単操作
- ※PC用4Kモニターが必要です



Cマウントアダプタ、顕微鏡は付属しておりません

Beelex

製品仕様

型番	PT860
撮像素子	1/1.8"カラー-CMOS
ピクセルサイズ	2.0μm×2.0μm
最大解像度	3840×2160 (4K)
フレームレート (表示速度)	50fps (3840×2160時)
記録媒体	SDカード(最大128GB)
記録ファイル形式	静止画: JPEG / TIFF 動画: H.264 (MP4)、H.265
モニタ接続	HDMIケーブル(別売)
電源	DC12V
最大消費電力	6VA以下
付属品	ACアダプタ、SDカード(32GB)、(レンズは付属しておりません)
マウント	Cマウント

顕微鏡用Cマウントハイビジョンカメラ x0.35、x0.4のCマウントアダプタに最適

XM200HD

目視に迫る高画質!
フルハイビジョンカメラ

主な特長

- ・Cマウント
- ・フルハイビジョンの圧倒的な高画質(ビデオカメラの5倍)
- ・対象物の明るさに応じて自動で高速に最適な露光が得られる自動露光機能付
- ※HDMI端子がついたPCモニターや、産業用モニターをおすすめします。
- ※リモコン(RC-XM)は別売です。



Cマウントアダプタ、顕微鏡は付属しておりません

Beelex

製品仕様

型番	XM200HD
撮像素子	1/3" CMOS
最大解像度	1920×1080 (フルハイビジョン)
ピクセルサイズ	2.9μm×2.9μm
フレームレート (表示速度)	60fps (1920×1080時)
記録媒体	MicroSDカード(最大128GB)
記録ファイル形式	静止画: JPEG 動画: MOV
モニタ接続	HDMIケーブル(別売)
電源	DC12V
最大消費電力	6VA以下
付属品	ACアダプタ、MicroSDカード(8GB)、(レンズは付属しておりません)
マウント	Cマウント

顕微鏡用Cマウントハイビジョンカメラ x0.45、x0.5のCマウントアダプタに最適

BA200HD

任意ライン発生機能付
カメラが低価格で登場!

主な特長

- ・Cマウント
- ・フルハイビジョンの圧倒的な高画質(ビデオカメラの5倍)
- ・HDR(ハイダイナミックレンジ)機能付
- ・クロスライン表示機能付(黒・白線の選択可能)
- ・任意ライン表示機能付(最大縦4本横4本の任意ラインの表示/非表示が可能)
- ・エッジ強調機能付
- ※画像保存機能は付属しておりません。
- ※HDMI端子がついたPCモニターや、産業用モニターをおすすめします。



Cマウントアダプタ、顕微鏡は付属しておりません

Beelex

製品仕様

型番	BA200HD
撮像素子	1/2"カラー-CMOS
最大解像度	1920×1080 (フルハイビジョン)
ピクセルサイズ	3.75μm×3.75μm
フレームレート (表示速度)	50fps (1920×1080時)
モニタ接続	HDMIケーブル(別売)
電源	DC12V
最大消費電力	20VA以下
付属品	ACアダプタ (レンズは付属しておりません)
マウント	Cマウント